

नेपाल दूरसञ्चार प्राधिकरण
Nepal Telecommunications Authority

मोबाइल सेवाको गुणस्तर परीक्षण (ड्राइभ टेस्ट) प्रतिवेदन

काठमाण्डौ , भक्तपुर र ललितपुर

२०७७ चैत्र-२०७८ जेठ

Report on Quality Test (Drive Test) of Mobile Services

Kathmandu, Bhaktapur and Lalitpur

March – June 2021

क.परीक्षण अवधि

मिति २०७७ चैत्र देखि २०७८ जेठ सम्म।

ख.परीक्षण गरिएका नेटवर्कहरू

नेपाल दूरसञ्चार कम्पनी लिमिटेड (नेपाल टेलिकम)
एनसेल आजियटा लिमिटेड
स्मार्ट टेलिकम प्रा. लिमिटेड

ग. परीक्षणको विधि

ड्राइभ टेस्ट: यस विधिमा चलायमान सवारीसाधनमा जडान गरिएको परीक्षण उपकरणद्वारा लगातार फोनकल गरी वा डाटा प्रयोग गरी मोबाइल नेटवर्कको मुख्य मुख्य सेवा मानकहरूको तथ्यांक संकलन गरिन्छ।
कुनै एक स्थानमा उपलब्ध सबै सेवा प्रदायकहरूको गुणस्तर मापन समानान्तर रूपमा एकैसाथ गरिन्छ।
हरेक सेवा प्रदायकको कुनै एक स्थानमा उपलब्ध नेटवर्क (4G/ 3G/ 2G) मध्ये सर्वाधिक अनुकूल नेटवर्क स्वचालित रूपमा छनौट हुने गरी उपकरणमा व्यवस्था गरिन्छ।

घ. ड्राइभ टेस्ट गरिएका मुख्य क्षेत्रहरू

काठमाण्डौ (कमलादी , त्रिपुरेश्वर, कालिमाटी, कलंकी , क्षेत्रपाटी , बागीश्वरी, स्वयम्भु, सितापाईला, छाउनी , चाबहिल , गोठाटार , कपन , मण्डीकाटार , गोल्फुटार, चपली , नारायणथान ,गोंगबु, गौशाला, सिनामंगल , शान्तिनगर),
ललितपुर (टेकु , कुपन्डोल , बालकुमारी, इमाडोल , ग्वाको , टिकाथली),
भक्तपुर (बालकोट, कौशलटार , पेप्सीकोला , नरेफाँट) तथा उक्त जिल्लाहरूका रिगरोड भित्रका मुख्य तथा सहायक मार्गहरू।

A. Test Duration

March and June 2021.

B. Tested Networks

Nepal Telecom
Ncell Axiata Ltd.
Smart Telecom P. Ltd.

C. Test Method

Drive Test: It is a method in which testing tools mounted on a moving vehicle collect key performance indicators (KPIs) of the cellular network by repeatedly making voice or data calls.

All the available service providers at the location are tested simultaneously. The tools are configured in a way so that a favorable network (4G/ 3G/ 2G) is selected for each service providers automatically as per availability.

Drive Test Tool: JDSU E6474A.
Post Processing Tool: Gladiator.

D. Drive Test Major Landmarks

Kathmandu (Kamaladi, Tripureshwor , Kalimati, Kalanki, Kshetrapati, Baagishwari , Swayambhu, Sitapaila, Chhauni, Chabhil, Gothatar, Kapan, Mandikatar, Golfutar, Chapali, Narayanthan, Gongabu, Gaushala, Sinamangal, Shantinagar),
Lalitpur (Teku, Kupandole, Balkumari, Imadol, Gwarko, Tikathali),
Bhaktapur (Balkot, Koushaltar, Pepsikola, Narephant) and
Main and connecting roads connected to Ring road in mentioned districts

ड. परीक्षणको नतिजा

१. कल परीक्षण

(कल अवधि: ४० सेकेन्ड)

(सेवा प्रदायकको आफ्नै नेटवर्क भित्र लोकल कल गरिएको)

१.१ कल स्थापना हुन लाग्ने समय र सफलताको दर

प्राधिकरणले तोकेको कल स्थापना हुन लाग्ने समय: ५ सेकेन्ड वा सो भन्दा कम।

प्राधिकरणले तोकेको कल स्थापना हुने सफलताको दर: ९९% वा सो भन्दा बढी।

सेवा प्रदायक	कल स्थापना हुन लाग्ने समय (सेकेन्ड)	कल स्थापना हुने सफलताको दर (%)
नेपाल टेलिकम	९.३४	९०.५१
एनसेल	५.२७	९४.४३
स्मार्ट टेलिकम	१०.२७	८४.४७

१.२ आफै फोनकल वा सम्पर्क विच्छेद हुने दर

प्राधिकरणले तोकेको आफै फोनकल विच्छेद हुने दर: २% वा सो भन्दा कम।

E. Drive Test Results

1. Call Test

(Call Duration: 40 Seconds)

(Local Calls inside own network of the Service Provider)

1.1 Call Setup Time and Setup Success Rate

NTA Threshold for Call Setup Time: 5 seconds or less.

NTA Threshold for Call Setup Success Rate: 99% or more.

Service Provider	Call Connection Time (Seconds)	Call Setup Success Rate (%)
Nepal Telecom	9.34	90.51
Ncell	5.27	94.43
Smart Telecom	10.27	84.47

1.2 Call Drop Rate

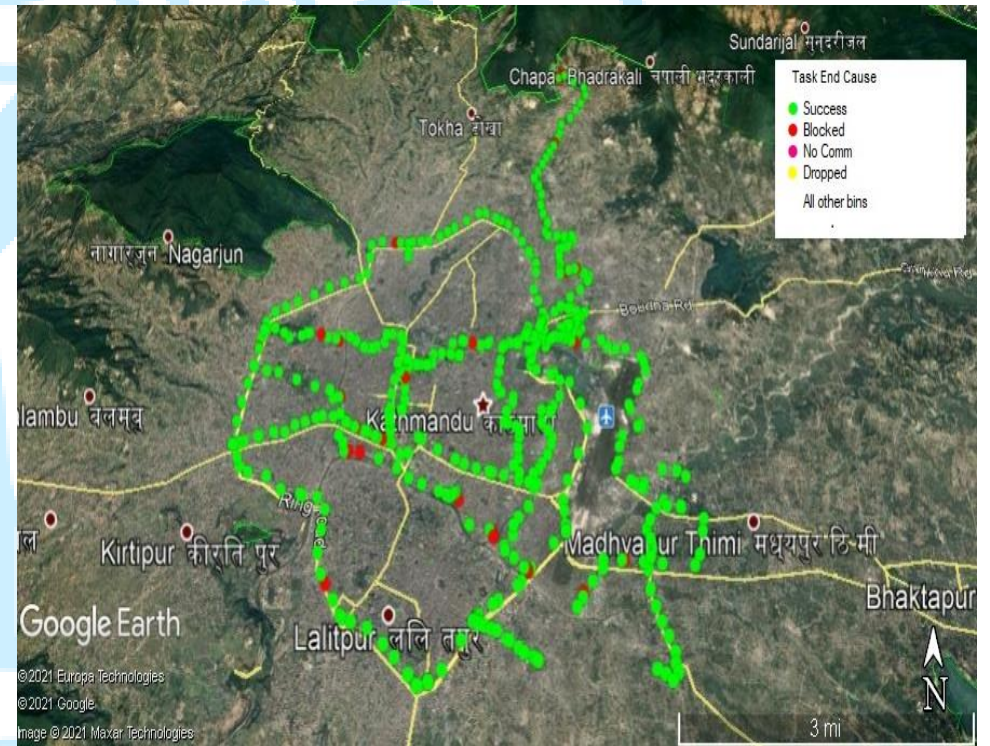
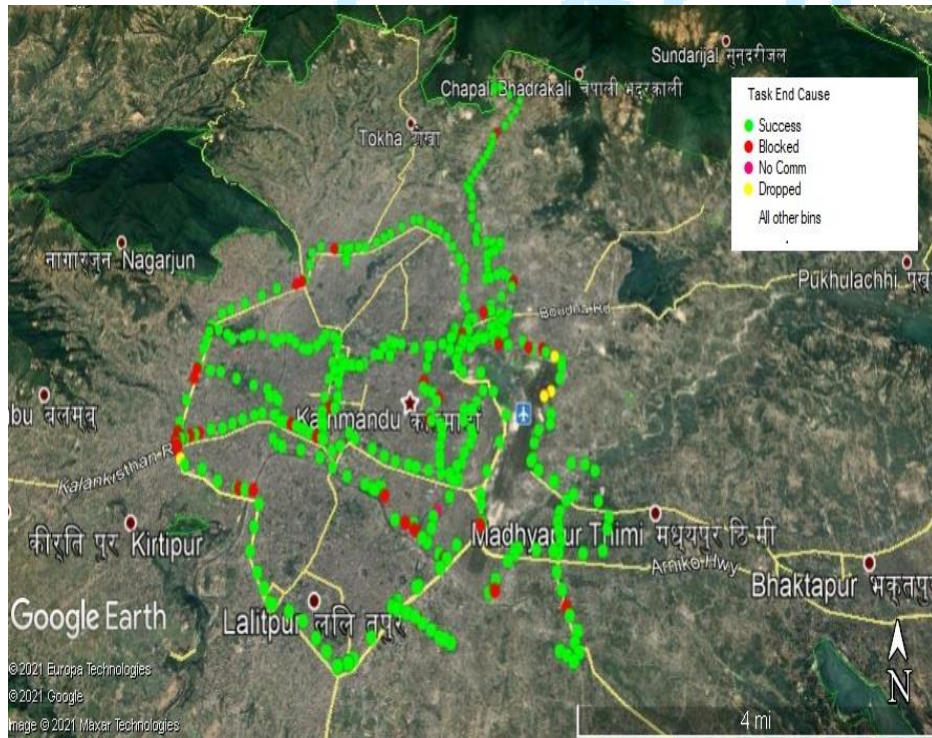
NTA Threshold for Call Drop Rate: 2% or less.

सेवा प्रदायक	आफै फोनकल विच्छेद हुने दर (%)
नेपाल टेलिकम	0.८७
एनसेल	0.२
स्मार्ट टेलिकम	0.४५

Service Provider	Call Drop Rate (%)
Nepal Telecom	0.87
Ncell	0.2
Smart Telecom	0.45

नेपाल टेलिकम /Nepal Telecom

एनसेल /Ncell



च. टिप्पणीहरू

प्रस्तुत तथ्यांकले उल्लेखित मितिमा उल्लेखित स्थानहरूमा उपलब्ध मोबाइल नेटवर्कहरूको अवस्थालाई इन्डिकेट गर्छ, अन्य स्थानहरूमा उपलब्ध मोबाइल नेटवर्कहरूको अवस्था फरक हुन सक्छ।

विस्तृत जानकारीको लागि

सेवा गुणस्तर स्तरीकरण शाखा
नेपाल दूरसञ्चार प्राधिकरण
जमल, काठमाडौं
जी. पी. ओ. बक्स: ९७५४
फोन नं.: ९७७-१-५३५५४७४
फ्याक्स: ९७७-१-५३५५२५०
इमेल: info@nta.gov.np
वेबसाइट: www.nta.gov.np

F. Remarks

Statistics Presented above represent the network conditions of the operators on the specified places during the period of Drive Test, the network conditions on other areas can differ.

For Detailed Information

Service Quality Standardization Section
Nepal Telecommunications Authority
Jamal, Kathmandu
GPO Box: 9754
Phone No: 977-1-5355474
Fax: 977-1-5355250
Email: info@nta.gov.np
Website: www.nta.gov.np